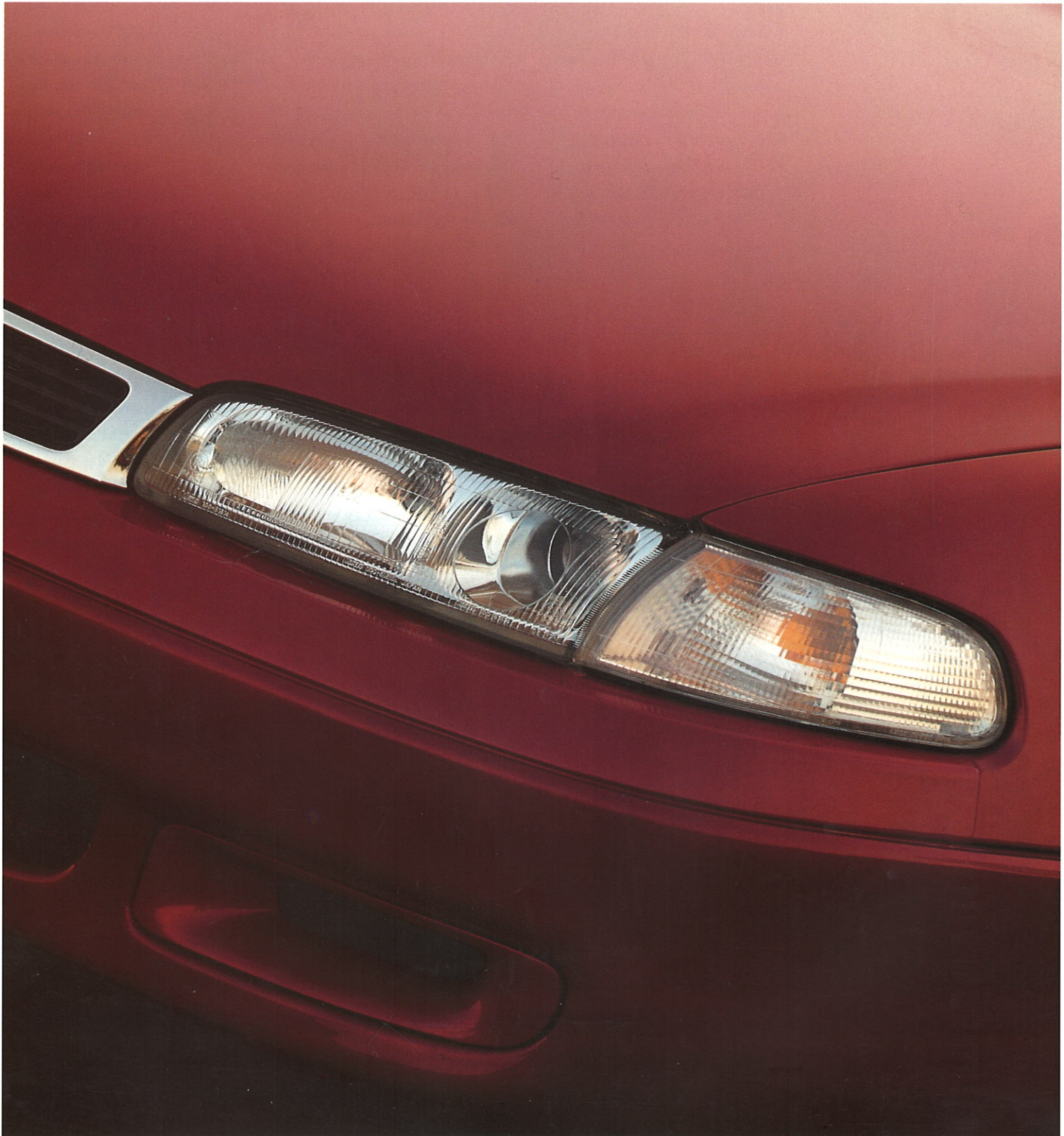


Mazda 626

10.94



DER BESTSELLER SCHREIBT WIEDER AUTOMOBILGESCHICHTE.

Mazda 626. Kaum eine Automobil-Baureihe hat weltweit mehr Begeisterung ausgelöst. Allein in Europa reichte der Zuspruch der Autofreunde schon nach wenigen Jahren für eine Millionen-Auflage. Eine außergewöhnliche Anzahl offizieller Preise und Auszeichnungen belegt, daß der Mazda 626 auch beim Fachpublikum seinen Zuspruch findet. Lob und Bestnoten verteilen aber nicht nur Kritiker und Fachjournalisten. Seine größten Fans waren schon immer seine Besitzer. Wer einmal einen 626 gefahren hat, der wird sich mit einiger Wahrscheinlichkeit wieder für ihn entscheiden. Und er wird wissen, warum. Wenn die Sprache auf den

Mazda 626 kommt, geht es vorrangig um ein Thema: seine fast schon sprichwörtliche Zuverlässigkeit. Bewährte Technik und höchster Aufwand bei Material und Verarbeitung haben diesen außergewöhnlichen Ruf begründet. Auf Basis dieser Werte schlägt Mazda für die neunziger Jahre ein neues Kapitel der Erfolgsgeschichte auf: Eine 626-Generation, die neue Maßstäbe setzt, ist erschienen. Aufsehenerregend allein schon in der Form: Geschmeidige, weich fließende Linien setzen optisch Akzente. Formvollendet-elegant bei der Stufenheck-Limousine, sportlich-schwungvoll beim Fließheck. Grundwerte wie aus dem Automobilbau-Lehrbuch

zeichnen beide Versionen aus. Beeindruckende Abmessungen schaffen Raum für den Komfort einer großen Limousine. Stilvolles Design eröffnet eine kaum gekannte Harmonie zwischen Fahrer und Fahrzeug. Speziell entwickelte Triebwerke beweisen sich in vielfacher Hinsicht als Vorbild für das kommende Automobil-Jahrzehnt. Bei alledem bleibt das Wichtigste erhalten: Klassische Werte wie Zuverlässigkeit, Komfort und Wertbeständigkeit werden auch in Zukunft den Ausschlag geben – für das Urteil von Testern und Juroren. Vor allem aber für die Begeisterung derjenigen, die dieses aktuelle Kapitel Automobilgeschichte persönlich erfahren werden.

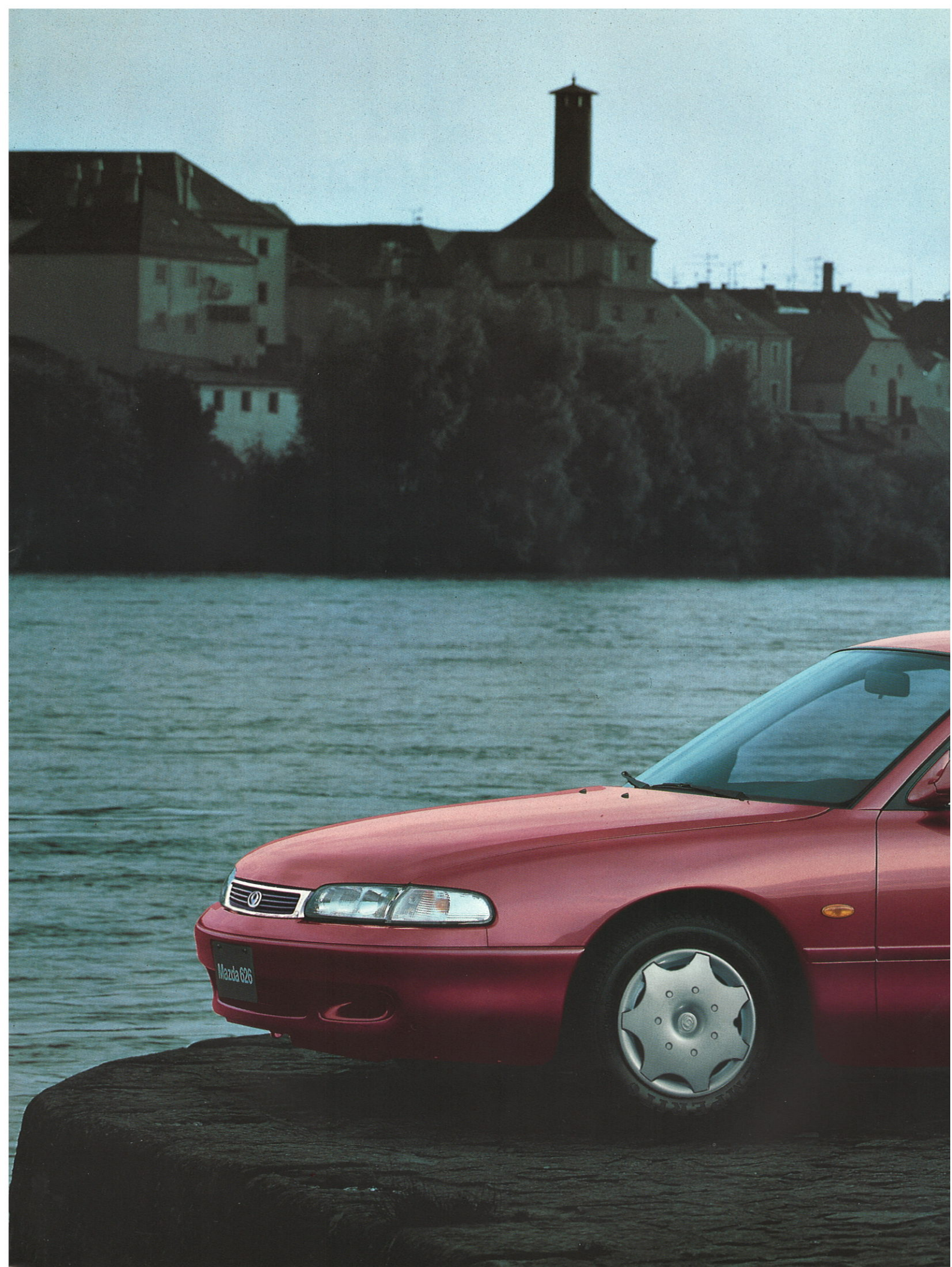


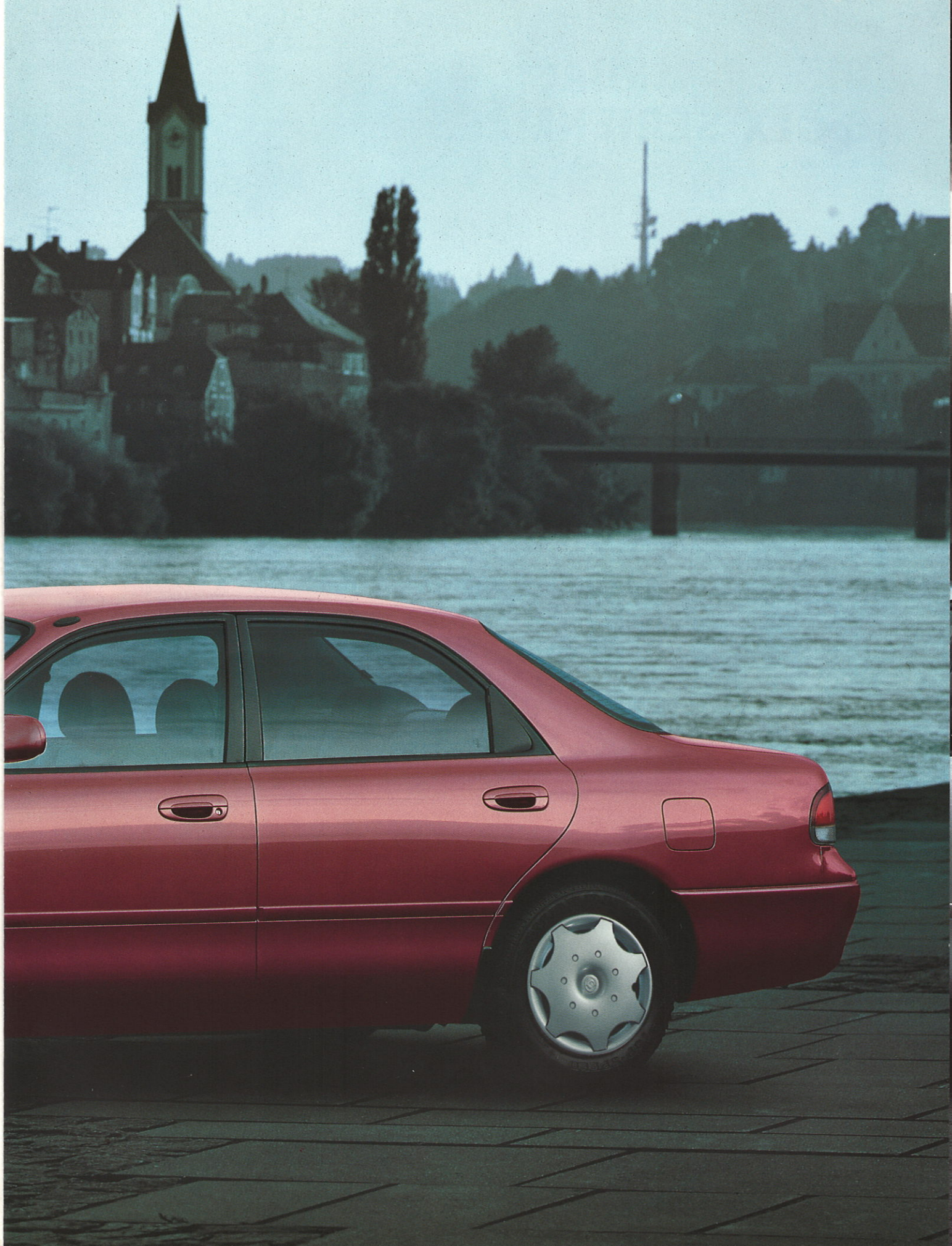
FORMAT IN ZWEI RICHTUNGWEISENDEN FORMEN.



Zum einen: die Mazda 626 Stufenheck-Limousine. Der schöne Beweis, daß klassische Formen heute in eine ganz neue Richtung weisen können – und sich damit weit vom Durchschnittlichen und Gewohnten entfernen. Mit seinen sanft geschwungenen Linien bringt das Stufenheck-Modell deutlich zum Ausdruck, was es verkörpert: eine neue Dimension der Harmonie zwischen Fahrer und Fahrzeug. Insgesamt: Richtungweisendes Design und überlegene Technik addieren sich zu einem Niveau, das in dieser Klasse Maßstäbe setzt. Denselben Anspruch in anderer Individual-Form verkörpert die fünftürige Fließheck-Version. Von der schlanken Scheinwerfer-Gruppe bis zum elegant geschwungenen Heck – eine automobiler Persönlichkeit, an der sich die Klasse messen muß.

Seidenweich beschleunigt das 2.5i V6-High-Tech-Triebwerk der Spitzenvariante mit 120 kW (163 PS). Geduckt schmiegt sich der Wagen an die Fahrbahn. Auch kurvenreiche Strecken nimmt er fast spielerisch. Für seinen Fahrer bedeutet das: Fahrvergnügen in Reinkultur.



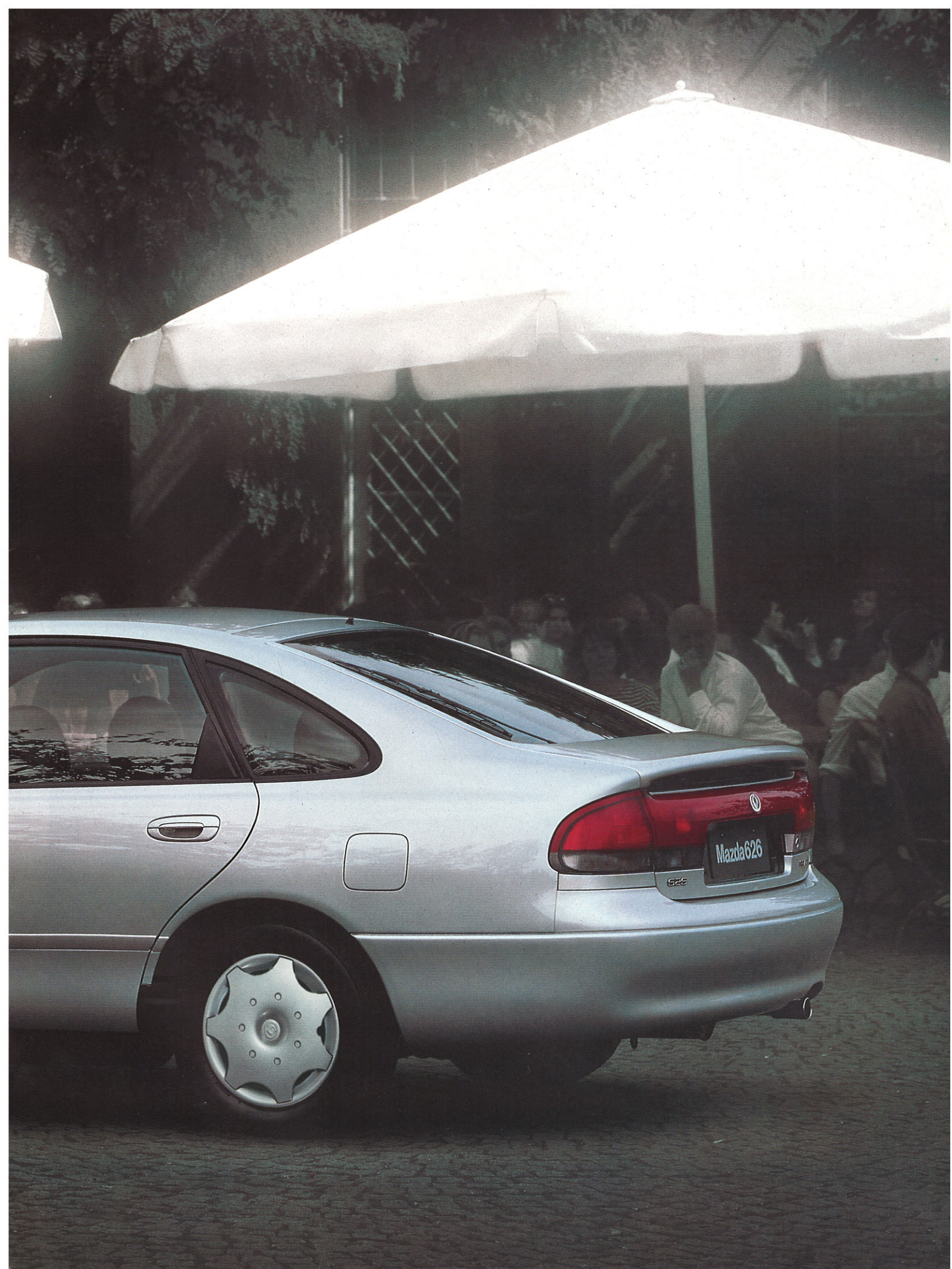


FAHNER-AIRBAG **AB GLX SERIENMÄSSIG.***

* (außer Diesel)







EINSTIEG IN DIE HARMONIE.



Alles im Innenraum eines Mazda 626 vermittelt das Gefühl von Geborgenheit und Sicherheit. Rundum durchdachter Komfort, der gezielt den Fahrer unterstützt. Und damit konsequent seinen Zweck erfüllt: entspannter fahren, ausgeruht ankommen. Wenn Sie einmal hinter dem Steuer eines Mazda 626 sitzen, werden Sie es sofort spüren: Diesem Fahrzeug können Sie vertrauen – jederzeit, so lang die Strecke auch ist.

Es entsteht eine Beziehung zwischen Fahrer und Fahrzeug mit einer ganz besonderen Ausprägung: eine intensiv spürbare Harmonie. Sie ist das Ergebnis der Mazda-Philosophie, den Menschen in den Mittelpunkt aller Überlegungen zu stellen.





1.



Wertvolle Unterstützung auf langen Strecken: der automatische Geschwindigkeitsregler im GLE und 2.5i V6. Mit einem Fingerdruck in Funktion gesetzt, hält er zuverlässig die gewählte Geschwindigkeit – und ist bei Bedarf ebenso schnell wieder ausgeschaltet.

Der Mazda 626 – das ist die gelungene Verbindung von Stil, Komfort und Funktionalität. Eine Umgebung, die eine angenehme Wärme ausstrahlt. In elegantem Schwung führt die Linie des Cockpits um Fahrer und Beifahrer herum. Das tief heruntergezogene Armaturenbrett und die flache Motorhaube lassen optimale Blickfreiheit nach vorn. Hinter dem griffigen Vier-Speichen-

Lenkrad sind alle zentralen Instrumente mit einem Blick zu erfassen. Die wichtigen Bedienelemente liegen in bequemer Reichweite. Als Fahrer können Sie sich also



4.

verfügt der Mazda 626 über in seiner Klasse beispielhafte Abmessungen. Seine Insassen genießen allen Komfort einer großen Limousine: inklusive Freiheit für Kopf und Knie – auf allen Plätzen. Das stilvolle Design läßt eine Atmosphäre zum Wohlfühlen entstehen. Hochwertige Polsterstoffe wurden so großzügig eingesetzt, daß nirgendwo „nackte“ Technik den



3.

voll und ganz auf die Straße konzentrieren und das Fahrvergnügen uneingeschränkt erleben. Mit 2.610 mm Radstand und einer Spurweite von 1.500 mm



2.

1. Cockpit Mazda 626 GLX Stufenheck.
2. Bedienung für elektrisch einstellbare Außenspiegel.
3. Instrumententafel.
4. Bedienung für Entfroster und Instrumentendimмер.



5.

harmonischen Gesamteindruck stört. Breite, bequeme Sitze laden zum Entspannen ein – die vorderen mit extra hoher Seitenführung. Und wenn Sie mit ganz großem Gepäck auf die Reise gehen wollen: Ein Druck auf die „unsichtbar“ in den hinteren Nackenstützen angebrachten Bedienungsknöpfe genügt. Schon lassen sich die im Verhältnis 60:40 asymmetrisch geteilten Rücksitzlehnen einzeln umklappen.

Zusätzlich zum ohnehin geräumigen Kofferraum steht Ihnen so weiteres Laderaumvolumen problemlos und variabel zur Verfügung.

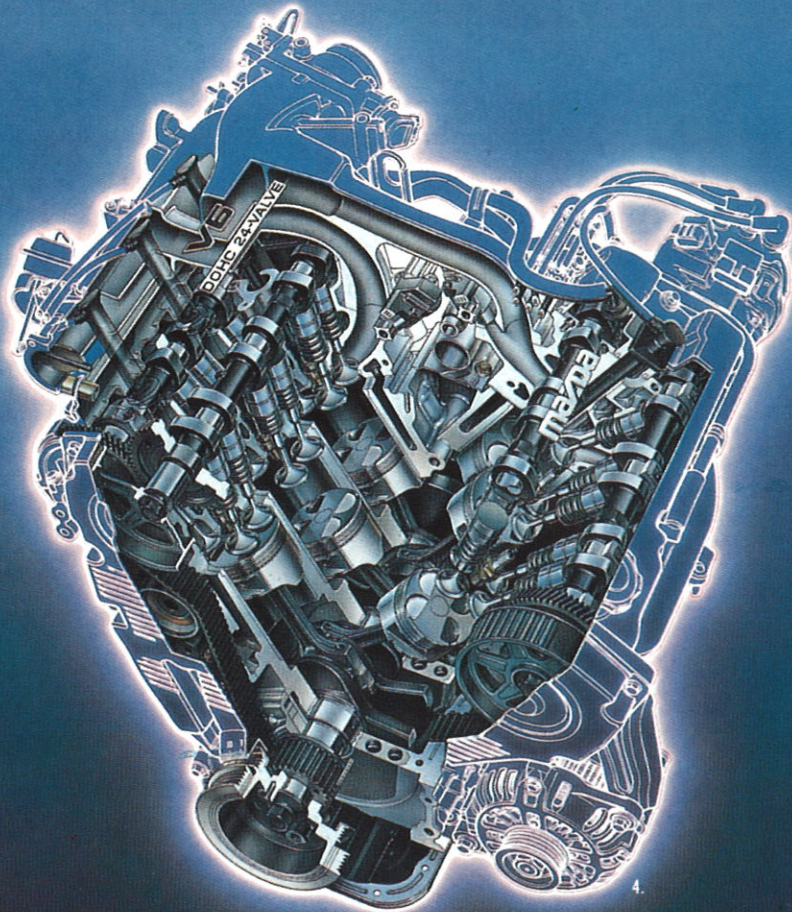


6.



Qualität und Komfort zeigen sich im Mazda 626 bis ins Detail. Ein schönes Beispiel: Für die Sonnenblenden auf Fahrer- und Beifahrerseite gibt es eigene Vertiefungen im „Himmel“ des Fahrzeugs. Die Blenden passen sich damit nahtlos in das Innenraum-Design ein und stören nicht, wenn sie nicht gebraucht werden.

5. Innenraum Mazda 626 2.5i V6 Fließheck.
6. elektrisches Glasschiebedach.



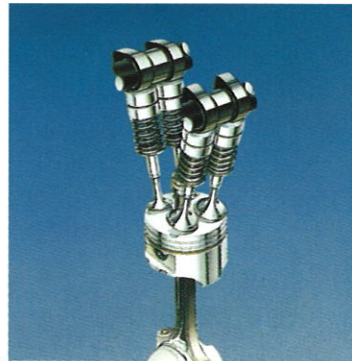
DIE TRIEBWERKE: MASS-STAB FÜR DAS KOMMENDE AUTO-JAHRZEHNT.

Die speziell konzipierten Motoren sind zum einen extrem leicht, zum anderen äußerst kompakt. Alle wurden mit zwei oberliegenden Nockenwellen und vier Ventilen pro Zylinder ausgestattet. Sie sind so perfekt ausgelegt, daß sie – im Gegensatz zu herkömmlichen DOHC-Systemen – auch im unteren und mittleren Drehzahlbereich jederzeit gleichmäßig ihre Kraft entfalten. Ein Hauptantrieb des Fahrvergnügens ist das 2.5i V6-Triebwerk. Eines seiner Leistungsgeheimnisse ist „VRIS“ (Variable Resonance Induction System). Dieses Mazda-eigene System stimmt die Ansaugwege exakt auf die einzelnen Leistungsstufen ab. Dadurch erzeugt der Motor in jedem Drehzahlbereich ein überlegenes Drehmoment. Entsprechend ist die Leistung: 120 kW (163 PS) und ein maximales

Drehmoment von 217 Nm. Was diesen Motor deutlich auszeichnet, ist sein enormes und dabei so unglaublich sanftes Beschleunigungsvermögen. Ebenfalls speziell für den Mazda 626 konzipiert: das 1.9i- und das 2.0i-Triebwerk. In der Konzeption konsequent ökologisch, in der Bauweise kompakt – und dabei beeindruckend leistungsstark. Auch das ein Vorbild für künftige Motorengenerationen.



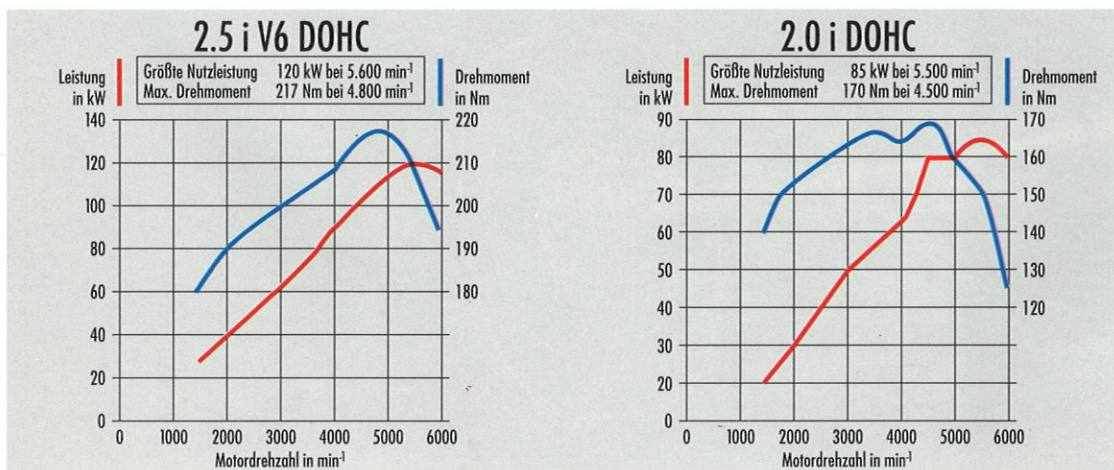
Grundlage der überlegenen Leistung sind u. a. die dachkammerförmigen Brennräume. Zusätzlich wird der sogenannte



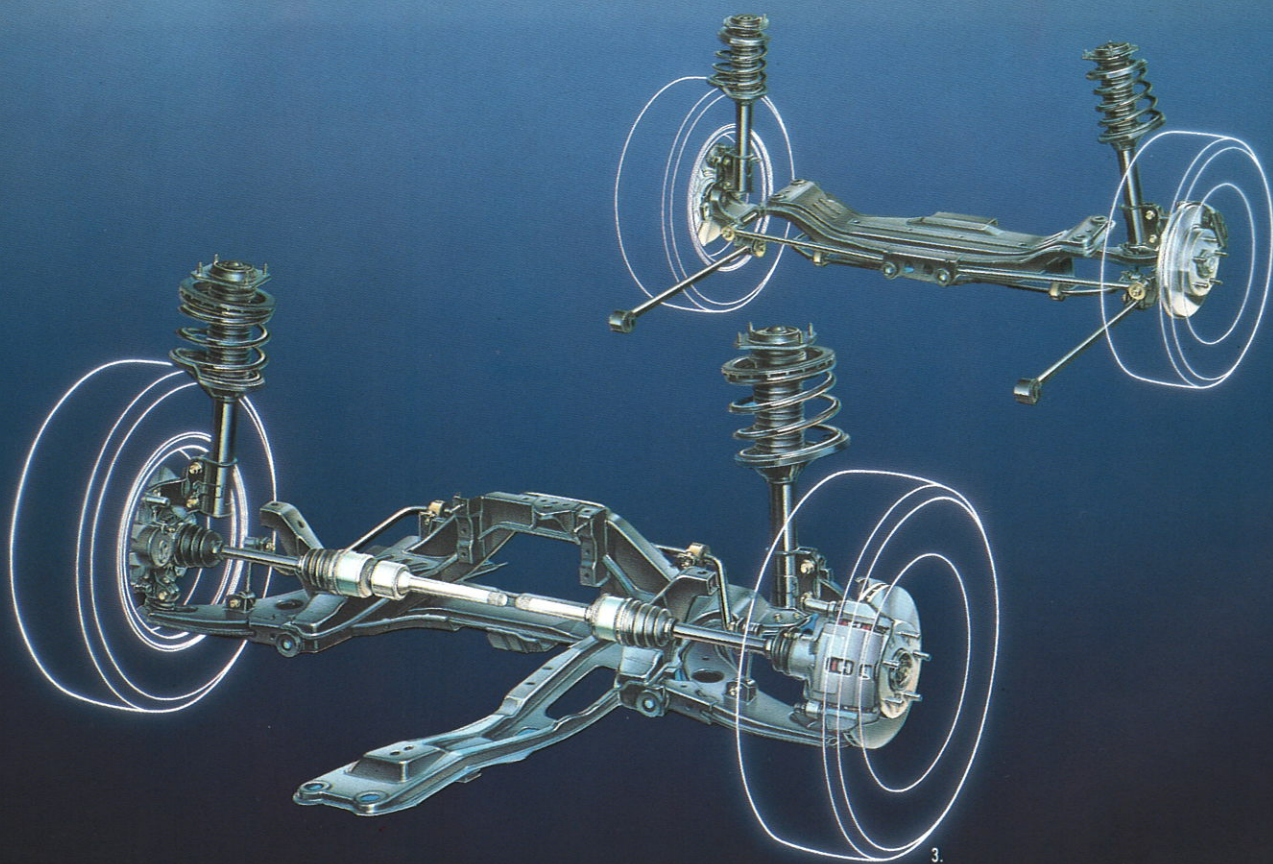
„Resonanzeffekt“ konsequent genutzt – und damit das Ansprechverhalten im unteren bis mittleren Drehzahlbereich deutlich verbessert. In den oberen Bereichen sorgt die 4-Ventil-Technik für ein souveränes Drehmoment. Jeder Mazda 626 verfügt serienmäßig über ein 5-Gang-Schaltgetriebe, das mit Leichtgängigkeit und Präzision zum Fahrvergnügen aktiven Beitrag leistet. Alternativ steht (gegen Aufpreis) ein neuentwickeltes, elektronisch gesteuertes 4-Gang-Automatikgetriebe zur Verfügung.



Im Interesse der Zukunft werden bei Mazda intensiv die Möglichkeiten alternativer Treibstoffe und Antriebe erforscht. Forschungen laufen u. a. mit Flüssiggas, Wasserstoff, Elektromotoren und Solarenergie. Ein eindrucksvolles Beispiel: das von Mazda entwickelte Flexible Fuel Vehicle (FFV). Sein Magergemischmotor läuft wahlweise mit herkömmlichem Benzin oder einem Gemisch aus Benzin und dem sauber verbrennenden Methanol.



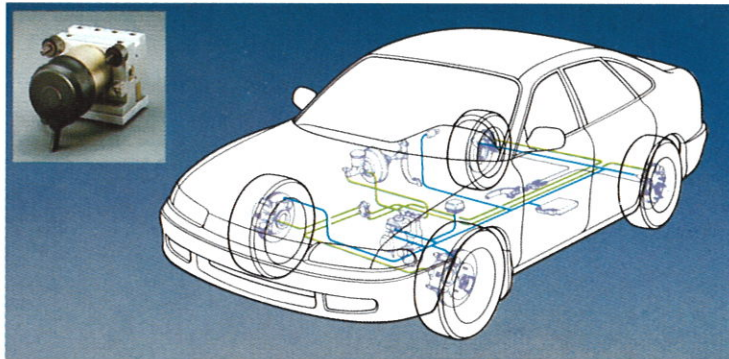
1. Leistungskurve des 2.5i V6-Triebwerks (links), Leistungskurve des 2.0i 16 V-Triebwerks (rechts).
2. Nockenwellen.
3. Vier Ventile pro Zylinder.
4. 2.5i V6-Triebwerk.



SOLIDE GRUNDLAGEN FÜR PERFEKTES FAHRVERHALTEN.

Überlegene Leistungswerte verlangen nach einer entsprechenden Basis: Fahrwerkstechnik, die höchsten Ansprüchen gewachsen ist. Und die sich bis ins Detail durch Perfektion, Materialqualität und erstklassige Verarbeitung auszeichnet. Die vorbildliche Radaufhängung des Mazda 626 setzt deshalb in praktisch allen Bereichen neue Maßstäbe: von der überlegenen Stabilität bei Hochgeschwindigkeiten über das souveräne Kurvenverhalten bis hin zur perfekt ausgeprägten Fahrkultur.

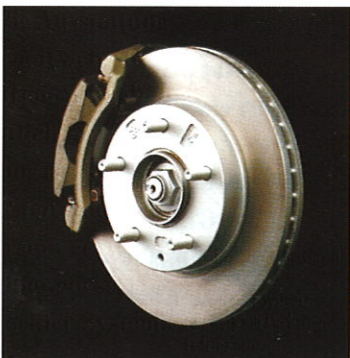
Die Vorderradaufhängung mit McPherson-Federbeinen nutzt die große Spurbreite des Fahrzeugs voll aus. Die Hinterradaufhängung basiert auf dem patentierten Mazda TTL-System (Twin Trapezoidal Link). Eine effiziente Technik zur Maximierung der Stabilität. Für den Mazda 626 wurde diese Doppel-Trapez-Konstruktion besonders breit ausgelegt. Das Ergebnis ist ein spürbar festeres, kultiviertes



Fahrverhalten. Dank optimaler Fahrwerksgeometrie überzeugt der Mazda 626 besonders mit verstärkter Bodenhaftung, hoher Stabilität in der Kurve und einem erfreulich direkten Fahrgefühl.



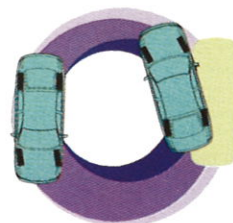
Bei allem Vergnügen am Fahren: Sicherheit ist für Mazda ein vorrangiges Thema. Dem wird die Technik des Mazda 626 in vielfacher Hinsicht gerecht. Ein Beispiel ist die Ausstattung aller vier Räder mit Scheibenbremsen. Das Bremsverhalten ist dadurch deutlich besser als bei einer Lösung mit nur zwei scheinengebremsten Rädern. Ab der GLX-Version verfügt der Mazda 626 über ein serienmäßiges Anti-Blockier-System.



1.



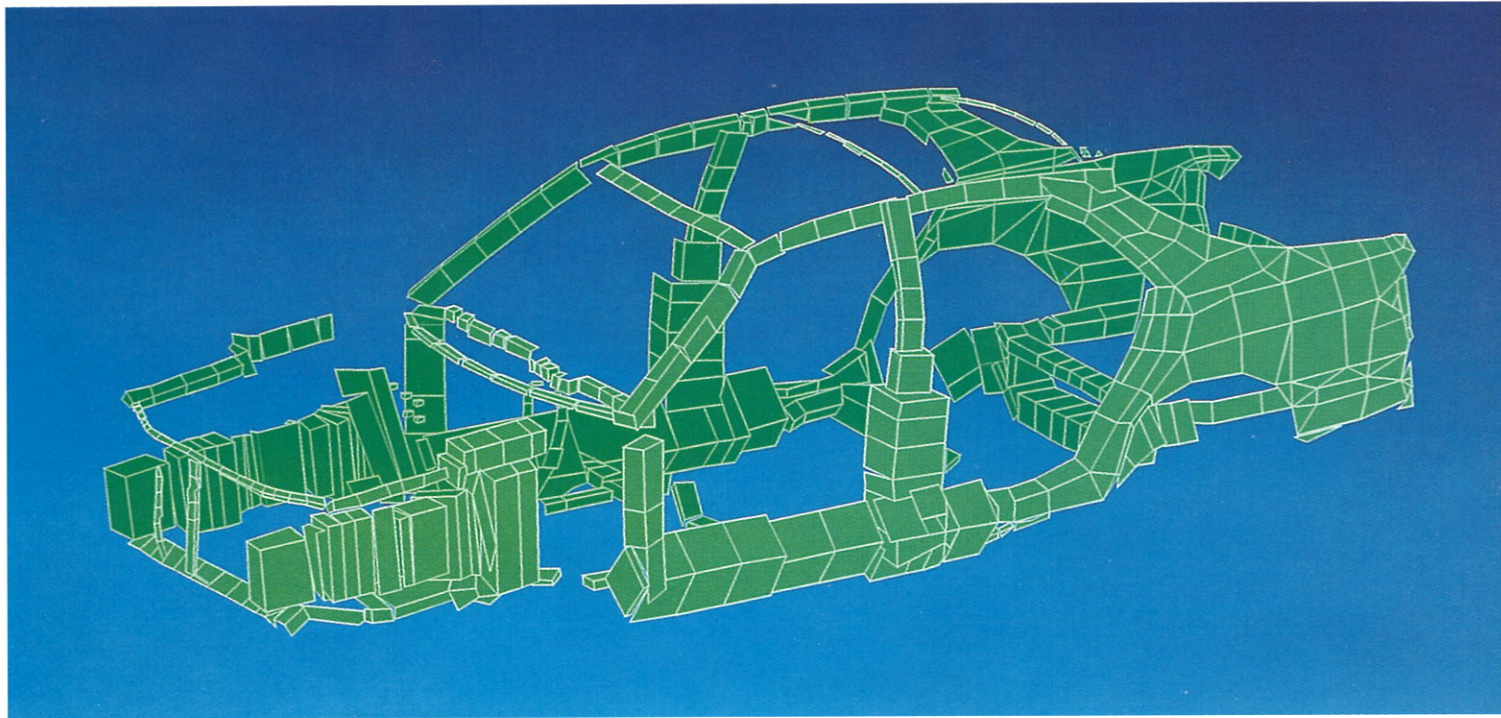
Das Mazda-Engagement für die Umwelt findet natürlich auch in der Baureihe 626 seinen Ausdruck. Z. B. in der vorbildlichen Sparsamkeit. Und in der Tatsache, daß selbstverständlich alle Motoren mit geregelttem 3-Wege-Katalysator bestückt sind (außer Diesel).



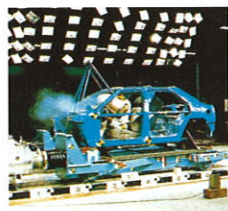
Trotz seiner großzügigen Abmessungen beweist der Mazda 626 die Wendigkeit eines weit kleineren Fahrzeugs. Der Wendekreis beträgt 11,40 m.

1. Belüftete Scheibenbremsen vorne.
2. Anti-Blockier-System.
3. Fahrwerk mit McPherson-Federbeinen.

QUALITÄT BIS INS DETAIL.



1.

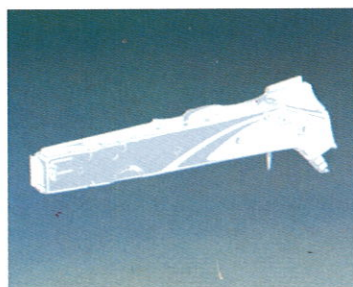


Sicherheit ist für Mazda ein vorrangiges Thema. Modernste Technik verhilft der Mazda-Sicherheitsforschung zu wertvollen Erkenntnissen für die Konzeption noch besserer Automobile.

Ganz neu ist die Aufprallsimulationsanlage mit Verzögerungstechnik – die erste ihrer Art weltweit. Mit ihr werden Frontalzusammenstöße jetzt noch realistischer simuliert. Und können daher noch exakter analysiert werden.

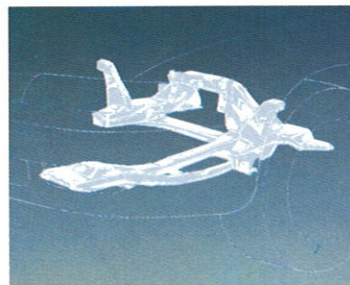
1. Karosseriesteifigkeit in der Computersimulation.
2. Vorderrahmen.
3. Querträger an der Vorderachse.
4. Bedienfeld der Heiz- und -Belüftungs-Anlage.

Eines der Geheimnisse perfekten Fahrverhaltens ist die ausgeklügelte, biegesteife Karosserie. Bei ihrer Entwicklung kam ein Spezial-Computer zum Einsatz. Der gerade Frontrahmen, der besonders große Querschnitt der Rahmenelemente und der in einem Stück konzipierte Seitenrahmen sind weitere Beispiele für höchsten Auf-



2.

wand. Der ruhige, kultivierte Lauf der modernen Triebwerke ist ohnehin schon ein Garant für niedrige Geräuschwerte. Aber erst die umfangreichen geräusch- und vibrationsdäm-



3.

nahmen machen den Mazda 626 auch auf diesem Gebiet zum Vorbild. Zur perfekten Fahrkultur gehört ein gutes Klima im Innenraum. Deshalb ist der Mazda 626 mit

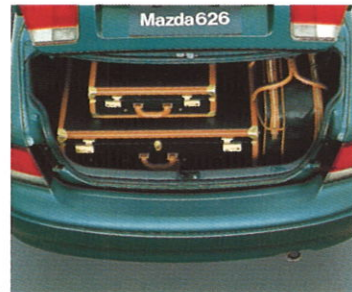


4.

einem besonders leistungsstarken Gebläse ausgestattet. Effektiver Luftaustausch und erstklassige Heiz- und Kühlwirkung sind das erfreuliche Ergebnis. Auf der Enteisungsstufe führt ein spezielles Kaltluft-Nebenstromsystem die Heißluft am Fahrer vorbei. Ab den 2.0i GLX-Modellen* steht darüber hinaus – gegen Aufpreis – eine Klimaanlage zur Verfügung (bitte beachten



beschichtet. Diese oberflächenbehandelten Teile machen rund 85 % der in der Karosserie verarbeiteten Bleche aus. Zum Abschluß bekommt Ihr Mazda einen speziellen Decklack, der ihn unempfindlicher



gegen Kratzer macht. Perfektes Fahrverhalten und Sicherheit sind für Mazda untrennbar miteinander verbunden. Beim Mazda 626 wird das in einer Kombination verschie-

dener Faktoren deutlich: exzellente Hochgeschwindigkeitsstabilität, präzises Handling, Spezial-Scheinwerfer-System und Servolenkung. Serienmäßig gibt es ab der GLX-Ausstattung ABS und einen Fahrersairbag*.

Um Ihren Mazda 626 wird Sie so mancher beneiden. Auch daran wurde gedacht: Eine Reihe wirkungsvoller Diebstahlschutzvorrichtungen – z. B. an Tür- und Heck-schlössern.

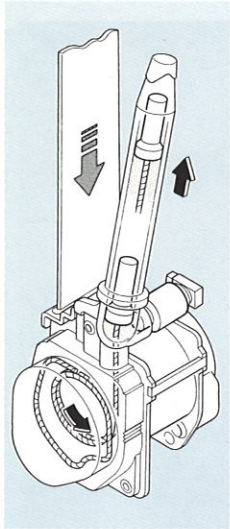
Sie hierzu die Hinweise in der Preisliste). Anspruch und Qualität haben einen weiteren günstigen „Nebeneffekt“: Ein Mazda 626 bringt von Haus aus höchste Wertbeständigkeit mit. Eine besondere Rolle spielt dabei der wirksame Korrosionsschutz. Z.B. werden die großzügig eingesetzten galvanisierten Stahlbleche an allen wichtigen Stellen zusätzlich mit organischen Harzen

5. Kofferraum Mazda 626 2.5i V6 Fließheck.

6. Kofferraum Mazda 626 GLX Stufenheck.

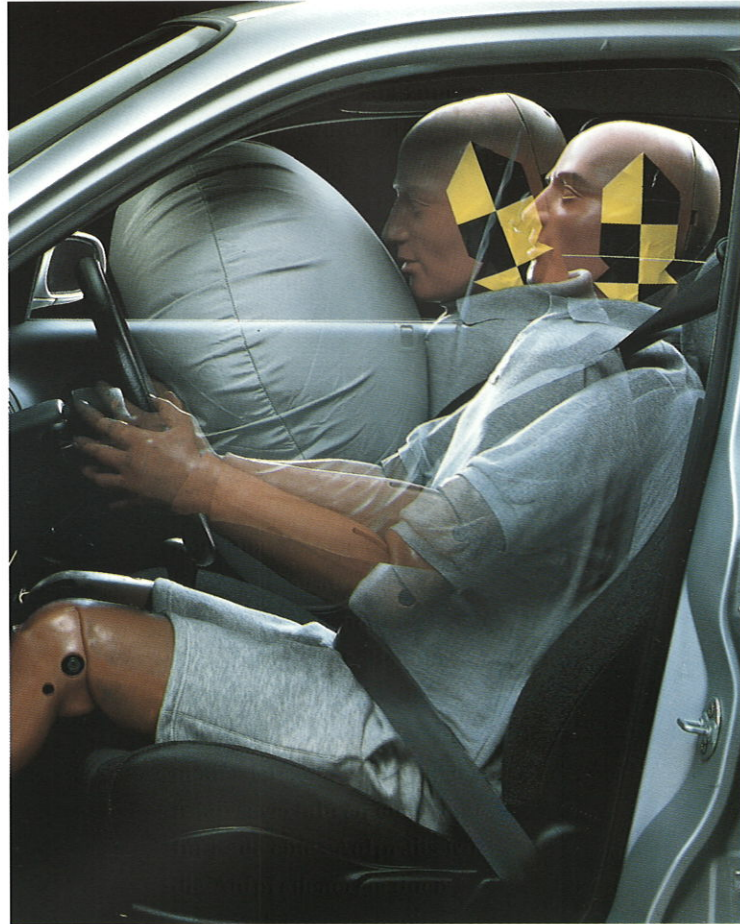
* außer Diesel

MIT SICHERHEIT EIN GUTES FAHRGEFÜHL.



Die Funktionsweise des Gurtstraffers

Bei einem Auto, das soviel angenehmen Komfort bietet wie der Mazda 626, darf zum guten Fahrgefühl natürlich eins nicht fehlen: das Vertrauen in das Fahrzeug. Deshalb haben wir bei der Konstruktion des Mazda 626 viel in Ihre Sicherheit investiert. So fahren Sie zum Beispiel serienmäßig mit Gurtstraffern vorne und integriertem Flankenschutz in allen Türen. Dazu gibt es ab den GLX-Benziner Modellen serienmäßig einen Fahrerairbag. Die passive Sicherheit im Mazda 626 geht noch weiter. Bei der Entwicklung seiner Sicherheitskarosserie wurden hochmoderne, computergesteuerte Analyseverfahren eingesetzt. Im Falle eines Aufpralls wird die Aufprallenergie durch Knautschzonen gemindert, während die stabile, verwindungsarme Fahrgastzelle optimalen Schutz bietet. Zum unteren Karosserieteil gehören Türschweller mit großem Querschnitt, die für noch mehr Stabilität sorgen. Um jedoch nach Möglichkeit die passiven Sicherheitseinrichtungen niemals zu benutzen, haben wir den Mazda 626 mit viel aktiver Sicherheit ausgestattet. Sie trägt dazu bei, Unfälle zu vermeiden. Hierzu gehören beispielsweise ein Optimum an Rundumsicht, präzises Handling und ein hervorragendes Bremsverhal-



Fahrerairbag in Funktion

ten durch eine Bremsanlage mit Scheibenbremsen an allen vier Rädern – ab Mazda 626 GLX bremsen Sie serienmäßig mit Anti-Blockier-System. Auch die umfangreiche Komfortausstattung sowie die bequemen Sitze im Mazda 626 tragen zur Sicherheit bei, da sie ein entspanntes, ermüdungsfreies Fahren ermöglichen. Sie sehen: Wir haben unser Bestes getan, um Ihnen ein gutes Fahrgefühl zu geben.

AUSSTATTUNG MAZDA 626

	Stufenheck		Flieheck		
	LX	GLX	GLX	GLE	2.5i-V6
AUSSENAUSSTATTUNG / FAHRWERK					
Leichtmetallfelgen					•
Reserverad in Fahrbereifung	•	•	•	•	•
Halogen - Hauptscheinwerfer, Abblendscheinwerfer in Ellipsoidtechnik	•	•	•	•	•
Rückfahrcheinwerfer und Nebelschlußleuchte integriert	•	•	•	•	•
Nebelscheinwerfer				•	•
wärmedämmende Colorverglasung	•	•	•	•	•
elektrische Scheibenwaschanlage, Wisch-Wasch-Automatik und Tipp-Wisch-Schaltung	•	•	•	•	•
- mit Intervallschaltung	•				
- mit variabler Intervallschaltung		•	•	•	•
Heckscheibenwaschanlage mit Intervallschaltung			•	•	•
Stoßfänger vorne und hinten in Wagenfarbe lackiert	•	•	•	•	•
Heckspoiler			•	•	•
Außenspiegel auf Fahrer- und Beifahrerseite in Wagenfarbe lackiert	•	•	•	•	•
- elektrisch einstellbar	•	•	•	•	•
- elektrisch einstellbar und beheizbar				•	•
Schmutzfänger vorne, schwarz	•	•	•	•	•
Steinschlagschutz (PVC-Coating), hinten	•	•	•	•	•
Radkastenauskleidung, vorne	•	•	•	•	•
seitliche Schutzleiste, in Wagenfarbe lackiert	•	•	•	•	•
Doppelendrohr					•
Ferntriebregelung der Tankklappe	•	•	•	•	•
Fahrtürschloß, beleuchtet	•	•	•	•	•

	Stufenheck		Flieheck		
	LX	GLX	GLX	GLE	2.5i-V6
INNEN- UND FUNKTIONSAUSSTATTUNG					
Fahrer-Airbag	1)	• 2)	• 2)	•	•
Flankenschutz, integriert in allen Türen	•	•	•	•	•
Anti-Blockier-System (ABS)	1)	•	•	•	•
Gurtsraffer an beiden Vordersitzen	•	•	•	•	•
Lenkrad und Schaltknäuf, lederbezogen				•	•
automatischer Geschwindigkeitsregler				•	•
Lenkradhöhenverstellung	•	•	•	•	•
Drehzahlmesser	•	•	•	•	•
Dimmer für Instrumentenbeleuchtung	•	•	•	•	•
Radiovorrichtung (4 Lautsprecher und Antenne, ab GLE elektrisch)	•	•	•	•	•
Digital - Zeituhr	•	•	•	•	•
Mittelkonsole vorne mit Dosenhalter, Aschenbecher und Zigarettenanzünder	•	•	•	•	•
Mittelkonsole mit geschlossenem Ablagefach zwischen den Frontsitzen	•	•	•	•	•
Abschließbares, beleuchtetes Handschuhfach	•	•	•	•	•
Fahrersitz:					
- höhenverstellbar	•	•	•		
- höhen-, neigungs-, weitenverstellbar elektrisch				•	•
- Kopfstütze höhen- und neigungsverstellbar	•	•	•	•	•
Rücksitzbank:					
- asymmetrisch geteilt umklappbare Rücksitzlehne (60 : 40)	•	•	•	•	•
- umklappbare Rücksitzbank			•	•	•
- Mittelarmlehne		•	•	•	•
- höhenverstellbare Kopfstützen			•	•	•
Armlehnen in den Türverkleidungen eingeformt, mit Stoffbesatz	•	•	•	•	•
Beleuchtung von: Innenraum, Gepäckraum, Zündschloß, Aschenbecher	•	•	•	•	•
Einstiegsbeleuchtung in den vorderen Türen	•	•	•	•	•
2 Leselampen vorne			•	•	•
Warnsummer für nicht abgeschaltetes Licht	•	•	•	•	•
Servolenkung	•	•	•	•	•
Zentralverriegelung	•	•	•	•	•
elektrische Fensterheber		•	•	•	•
schwenkbare Sonnenblenden mit Make-up-Spiegel auf der Beifahrerseite	•	•	•	•	•
Komfort-Heizungs- und Belüftungssystem mit 4-stufigem Gebläse, Fußraumausströmern vorne und hinten, 4 einstellbaren Ausströmern vorne, Defrosterdüsen für Front- und Seitenscheiben, Anti-Smog-Schaltung	•	•	•	•	•
Heizungsbedienung über Luftstromtasten	•	•	•	•	•
heizbare Heckscheibe	•	•	•	•	•
3-Punkt-Automatik-Sicherheitsgurte vorne und hinten (vorne höhenverstellbar), hinten Mitte Beckengurt	•	•	•	•	•
Kindersicherung der hinteren Türen	•	•	•	•	•

1) Gegen Aufpreis erhältlich (Hinweise hierzu in der Preisliste beachten.)

2) nicht erhältlich für 2.0 GLX (Diesel)

TECHNISCHE DATEN MAZDA 626 STUFENHECK

MOTOR	1.9i LX/ GLX 4-türig	2.0i GLX 4-türig	2.0 GLX (Diesel) 4-türig		
Katalysator	geregelter 3-Wege-Katalysator				
Hubraum [cm ³]	1.840	1.991	1.998		
Bohrung/Hub [mm]	83,0/ 85,0	83,0/ 92,0	86,0/ 86,0		
Verdichtungsverhältnis	9,0		21,1		
Leistung [kW (PS)/ min ⁻¹]	66 (90)/ 5.500	85 (115)/ 5.500	55 (75)/ 4.000		
Max. Drehmoment [Nm/min ⁻¹]	143/ 2.500	170/ 4.500	169/ 2.000		
Bauart	Vierzylinder-Reihenmotor				
Arbeitsverfahren	Viertakt-Ottomotor		Viertakt-Dieselmotor		
Ventiltechnik	4 Ventile (pro Zylinder)		2 Ventile (pro Zylinder)		
Ventilsteuerung	zwei obenliegende Nockenwellen (DOHC)		eine obenliegende Nockenwelle (SOHC)		
Nockenwellenantrieb	Zahnriemen				
Kurbelwellen-Hauptlager	5				
Motorlage und Anordnung	vorne, quer				
Gemischauflbereitung	elektronisches Einspritzsystem System: LH-Jetronic)		Aufladung mittels Comprex-Lader (Stoßwellenaufladung)		
Kraftstoffförderung	elektrische Kraftstoffpumpe		mechanische Kraftstoffpumpe		
Motorschmierng	Druckumlaufschmierng mit Sichelpumpe und Wechselölfilter im Hauptstrom				
Motorlkühlung	Überdruck-Flüssigkeitskühlung, thermostatisch gesteuerter Elektrolüfter (2.0i Automatik und 2.0i Diesel mit Ölkühler)				
ELEKTRISCHE ANLAGE					
Zündung	elektronisch gesteuerte Kennfeldzündung				
Drehstromgenerator [V/A]	12/ 80		12/ 75		
Batterie [V/Ah]	12/ 60		12/ 80		
KRAFTÜBERTRAGUNG					
Antrieb	Frontantrieb				
Getriebe	vollsynchronisiertes 5-Gang-Schaltgetriebe, (elektronisch gesteuerte 4-Stufen-Automatik mit Wandlerüberbrückung, nur für bestimmte Versionen)				
Getriebeübersetzung		Schaltgetriebe	Automatik	Schaltgetriebe	
	1. Gang	3,31	2,80	3,67	
	2. Gang	1,83	1,54	1,83	
	3. Gang	1,23	1,00	1,16	
	4. Gang	0,91	0,70	0,86	
	5. Gang	0,72	—	0,68	
	R. Gang	3,17	2,33	3,45	
Achsübersetzung	3,85	4,11	3,84	4,11	
Kupplung	Hydraulisch betätigte Einscheibetrockenkupplung mit Membranfeder (nicht bei Automatik)				
FAHRLEISTUNGEN UND VERBRÄUCHE					
		Schaltgetriebe	Schaltgetriebe	Automatik	Schaltgetriebe
Höchstgeschwindigkeit [km/h]		180	198	185	161
Beschleunigung [0-100 km/h] [sec.]	1)	12,6	10,9	13,4	14,7
Kraftstoffverbrauch	2)				
	in [l] auf 100 km bei konstant 90 Km/h	5,9	5,9	6,5	5,2
	bei konstant 120 Km/h	7,6	7,7	8,1	7,0
	Stadt	9,1	9,6	10,2	8,1
Kraftstoffart	Ottokraftstoff Normal, unverbleit nach EN 228 (min. 91 ROZ)		Dieselkraftstoff nach EN 590		
KAROSSERIE					
Konstruktion	selbsttragende, biegesteife und verwindungsarme Ganzstahlkarosserie mit definierten Verformungszonen für Front- und Heckpartie, [formstabiler Sicherheitsfahrgeraum mit Verstärkungsprofilen in den Türen]				
Sitzplätze	5				
Kofferraumvolumen in [l]	3)	452			
FAHRWERK					
Radaufhängung, vorne	Einzelradaufhängung mit McPherson-Federbeinen, jeweils durch einen Dreiecksquerlenker geführt, Drehstabstabilisator				
Radaufhängung, hinten	Einzelradaufhängung mit McPherson-Federbeinen, jeweils durch zwei Querlenker und einen Längsträger geführt, Drehstabstabilisator				
Serienbereifung, Felgen-/Reifengröße	5 1/2J x 14 185/ 65R 14 85 T		5 1/2J x 14 195/65R 14 89 H (Diesel: 89 S)		
Lenkung	Zahnstangenlenkgetriebe mit drehzahlabhängiger Servounterstützung				
Wendekreis [m]	11,4				
BREMSEN					
Bremssystem	hydraulische Vierradbremse, diagonal-geteiltes Zweikreisssystem, Bremskraftverstärker und auf die Hinterräder wirkender Bremsdruckminderer				
vorne	innenbelüftete Scheibenbremsen				
hinten	Scheibenbremsen				
Anti-Blockier-System	ABS (4-Sensor,3-Kanal)	ABS (4-Sensor,3-Kanal)			
	LX gegen Aufpreis				
Feststellbremse	mechanische Übertragungseinrichtung auf die Hinterräder wirkend				
FÜLLMENGEN					
Motor (incl. Ölfilter) [l]	3,5		5,5		
Motorlkühlflüssigkeit (incl. Heizung) [l]	7,0		9,5		
Kraftstoffbehälter [l]	60				
GEWICHTE					
		Schaltgetriebe	Schaltgetriebe	Automatik	Schaltgetriebe
Leergewicht [kg]	4)	1.155 - 1.240	1.160 - 1.245	1.190 - 1.275	1.260 - 1.340
Zul. Gesamtgewicht [kg]		1.680	1.685	1.720	1.775
Zul. Achslast vorne/hinten [kg]		915/ 865	920/ 865	960/ 860	1.025 - 850
Zul. Anhängelast ungebremst [kg]		550			
gebremst bei 12 % [kg]		1.150	1.450		
gebremst bei 8 % [kg]		1.645		1.675	1.650
Max. Dach-/ Stützlast [kg]		100/ 75			

Stufenheck: Länge 4.695 mm, Breite 1.750 mm, Höhe 1.400 mm, Radstand 2.610 mm, Spurweite vorne/hinten 1.500 mm/1.500 mm

1) Unverbindliche Werksangabe.

3) Ermittlung des Gepäckraumvolumens

nach VDA (unverbindliche Werksangabe).

2) Verbräuche entsprechen 80/1268/EWG.

4) Durch unterschiedliche Ausstattungen und Extras kann sich das Leergewicht der Fahrzeuge erhöhen, wodurch die mögliche Nutzlast entsprechend verringert wird.

TECHNISCHE DATEN MAZDA 626 FLIESSHECK

MOTOR	1.9i GLX 5-türig	2.0i GLX/GLE 5-türig	2,5i V6 5 türig	2.0 GLX (Diesel) 5-türig			
Katalysator	geregelter 3-Wege-Katalysator						
Hubraum [cm³]	1.840	1.991	2.497	1.998			
Bohrung/Hub [mm]	83,0/ 85,0	83,0/ 92,0	84,5/ 74,2	86,0/ 86,0			
Verdichtungsverhältnis	9,0		9,2	21,1			
Leistung [kW (PS)/ min ⁻¹]	66 (90)/ 5.500	85 (115)/ 5.500	120 (163)/ 5.600	55 (75)/ 4.000			
Max. Drehmoment [Nm/min ⁻¹]	143/ 2.500	170/ 4.500	217/ 4.800	169/ 2.000			
Bauart	Vierzylinder-Reihenmotor		6 Zylinder in 60°V-Anordnung	Vierzylinder-Reihenmotor			
Arbeitsverfahren	Viertakt-Ottomotor			Viertakt-Dieselmotor			
Ventiltechnik	4 Ventile (pro Zylinder)			2 Ventile (pro Zylinder)			
Ventilsteuerung	zwei obenliegende Nockenwellen (DOHC)		zwei obenliegende Nockenwellen pro Zylinderreihe (DOHC)	eine obenliegende Nockenwelle (SOHC)			
Nockenwellenantrieb	Zahnriemen						
Kurbelwellen-Hauptlager	5		4	5			
Motorlage und Anordnung	vorne, quer						
Gemischaufbereitung	elektronisches Einspritzsystem (System: LH - Jetronic)		elektronisches Einspritzsystem (System: L - Jetronic)	Aufladung mittels Comprex-Lader (Stoßwellenaufladung)			
Kraftstoffförderung	elektrische Kraftstoffpumpe			mechanische Kraftstoffpumpe			
Motorschmierng	Druckumlaufschmierung mit Sichelpumpe und Wechselölfilter im Hauptstrom						
Motor Kühlung	Überdruck-Flüssigkeitskühlung, thermostatisch gesteuerter Elektrolüfter (2.0i Automatik, 2,5i und 2.0i Diesel mit Ölkühler)						
ELEKTRISCHE ANLAGE							
Zündung	elektronisch gesteuerte Kennfeldzündung						
Drehstromgenerator [V/A]	12/ 80		12/ 90	12/ 75			
Batterie [V/Ah]	12/ 60			12/ 80			
KRAFTÜBERTRAGUNG							
Antrieb	Frontantrieb						
Getriebe	vollsynchronisiertes 5-Gang-Schaltgetriebe, (elektronisch gesteuerte 4-Stufen-Automatik mit Wandlerüberbrückung, nur für bestimmte Versionen)						
Getriebeübersetzung		Schaltgetriebe	Automatik	Schaltgetriebe	Automatik	Schaltgetriebe	
	1. Gang	3,31	3,31	2,80	3,31	2,80	3,67
	2. Gang	1,83	1,83	1,54	1,83	1,54	1,83
	3. Gang	1,23	1,23	1,00	1,31	1,00	1,16
	4. Gang	0,91	0,91	0,70	1,03	0,70	0,86
	5. Gang	0,72	0,72	—	0,80	—	0,68
R. Gang	3,17	3,17	2,33	3,17	2,33	3,45	
Achsübersetzung	3,85	4,11	3,84	4,11	4,16	4,11	
Kupplung	Hydraulisch betätigte Einscheibentrockenkupplung mit Membranfeder (nicht bei Automatik)						
FAHRLEISTUNGEN UND VERBRÄUCHE							
		Schaltgetriebe	Schaltgetriebe	Automatik	Schaltgetriebe	Automatik	Schaltgetriebe
Höchstgeschwindigkeit [km/h]		181	200	186	220	207	161
Beschleunigung [0-100 km/h] [sec.]	1)	12,6	10,9	13,4	8,5	10,2	14,7
Kraftstoffverbrauch in [l] auf 100 km bei konstant 90 Km/h bei konstant 120 Km/h Stadt	2)	5,9	5,9	6,5	7,1	7,3	5,2
		7,6	7,7	8,1	8,8	9,4	7,0
		9,1	9,6	10,2	11,9	12,2	8,1
Kraftstoffart	Ottokraftstoff Normal, unverbleit nach EN 228 (min. 91 ROZ)		Ottokraftstoff Super, unverbleit nach EN 228 (min. 95 ROZ)		Dieselkraftstoff nach EN 590		
KAROSSERIE							
Konstruktion	selbsttragende, biegesteife und verwindungsarme Ganzstahlkarosserie mit definierten Verformungszonen für Front- und Heckpartie, [formstabiler Sicherheitsfahrgeastraum mit Verstärkungsprofilen in den Türen]						
Sitzplätze	5						
Kofferraumvolumen in [l]	3)	455					
FAHRWERK							
Radaufhängung, vorne	Einzelradaufhängung mit McPherson-Federbeinen, jeweils durch einen Dreiecksquerlenker geführt, Drehstabstabilisator						
Radaufhängung, hinten	Einzelradaufhängung mit McPherson-Federbeinen, jeweils durch zwei Querlenker und einen Längsträger geführt, Drehstabstabilisator						
Serienbereifung, Felgen-/Reifengröße	5 1/2J x 14 185/ 65R 14 85 T 5 1/2J x 14 195/65R 14 89 H 6 1/2J x 15 205/55R 15 87 V 5 1/2J x 14 195/65R 14 89 S						
Lenkung	Zahnstangenlenkgetriebe mit drehzahlabhängiger Servounterstützung						
Wendekreis [m]	11,4						
BREMSEN							
Bremssystem	hydraulische Vierradbremse, diagonal-geteiltes Zweikreisssystem, Bremskraftverstärker und auf die Hinterräder wirkender Bremsdruckminderer						
vorne	innenbelüftete Scheibenbremsen						
hinten	Scheibenbremsen						
Anti-Blockier-System	ABS(4-Sensor,3-Kanal)						
Feststellbremse	mechanische Übertragungseinrichtung auf die Hinterräder wirkend						
FÜLLMENGEN							
Motor (incl. Ölfilter) [l]	3,5		4,0		5,5		
Motor kühlflüssigkeit (incl. Heizung) [l]	7,0		7,5		9,5		
Kraftstoffbehälter [l]	60						
GEWICHTE							
		Schaltgetriebe	Schaltgetriebe	Automatik	Schaltgetriebe	Automatik	Schaltgetriebe
Leergewicht [kg]	4)	1.180 - 1.270	1.190 - 1.285	1.225 - 1.320	1.260 - 1.331	1.295 - 1.366	1.290 - 1.370
Zul. Gesamtgewicht [kg]		1.710	1.720	1.735	1.775	1.790	1.785
Zul. Achslast vorne/hinten [kg]		915/ 895	925/ 895	950/ 885	975/ 900	995/ 895	1.010 - 875
Zul. Anhängelast ungebremst [kg]		550					
gebremst bei 12 % [kg]		1.150	1.450				
gebremst bei 8 % [kg]		1.675		1.715	1.735	1.770	1.650
Max. Dach-/ Stützlast [kg]		100/ 75					

Fließheck: Länge 4.695 mm, Breite 1.750 mm, Höhe 1.390 mm, Radstand 2.610 mm, Spurweite vorne/hinten 1.500 mm/1.500 mm

1) Unverbindliche Werksangabe.

3) Ermittlung des Gepäckraumvolumens nach VDA (unverbindliche Werksangabe).

2) Verbräuche entsprechen 80/1268/EWG.

4) Durch unterschiedliche Ausstattungen und Extras kann sich das Leergewicht der Fahrzeuge erhöhen, wodurch die mögliche Nutzlast entsprechend verringert wird.

DIE MAZDA GARANTIE-LEISTUNGEN.

3

**JAHRE GARANTIE
BIS 100.000 KM.**

Die Mazda Neuwagen-Garantie. Sie gilt 3 Jahre und bis 100.000 Kilometer. Wobei im ersten Jahr sogar die Kilometerbegrenzung entfällt. Natürliche Verschleißteile sind von dieser Gewährleistung selbstverständlich ausgenommen.

Unabhängig von der km-Leistung: die Mazda Lack-Garantie, die für 3 Jahre gilt. Sollte es in dieser Zeit dennoch Probleme geben, bringt Ihr Mazda-Partner das in Ordnung.

6

**JAHRE GARANTIE
GEGEN DURCHROSTUNG.**

6 Jahre gilt die Garantie gegen Durchrostung. Einmal jährlich führt Ihr Mazda-Partner eine kostenlose Sichtkontrolle durch.

E

**MAZDA
EUROPE-SERVICE.**

Die Garantie, daß Sie mit einem Mazda immer gut ankommen. 3 Jahre lang geben wir jedem neu zugelassenen Fahrzeug einen ganz besonderen Service mit – ohne km-Begrenzung. Sollte Ihr Mazda wider jede Erwartung unterwegs einmal ausfallen, leistet die nächstgelegene Mazda-Werkstatt rasche und persönliche Hilfe – in 22 Ländern Europas. Und wenn es tatsächlich mal nicht rasch genug geht, reisen Sie per Mietwagen, Taxi, Bahn oder Flugzeug weiter. Über Einzelheiten informiert Sie gerne Ihr Mazda-Händler.

Ihr Mazda-Händler:

MAZDA 15.829
Autopreparaturen Willi Tiefuhr
Tel. 05 11 + 464118 · Fax 262 12 20
30952 Ronnenberg, Goethestr. 1
Verkauf und Kundendienst

Die Angaben und Abbildungen in diesem Prospekt sind unverbindlich und stellen nur eine annähernde Beschreibung dar. Mazda behält sich Änderungen gegenüber den Angaben und Abbildungen in diesem Prospekt – z.B. im Hinblick auf Preise, technische Daten, Konstruktion und äußeres Erscheinungsbild vor, sofern die Änderungen für den Kunden zumutbar sind und eine damit etwa verbundene Minderung des Wertes oder der Gebrauchstauglichkeit des Liefergegenstandes nicht erheblich ist.

**MAZDA MOTORS
(DEUTSCHLAND) GMBH**
Hitdorfer Straße 73
51371 Leverkusen
Marketing
Stand 30.8.1994

MI162694