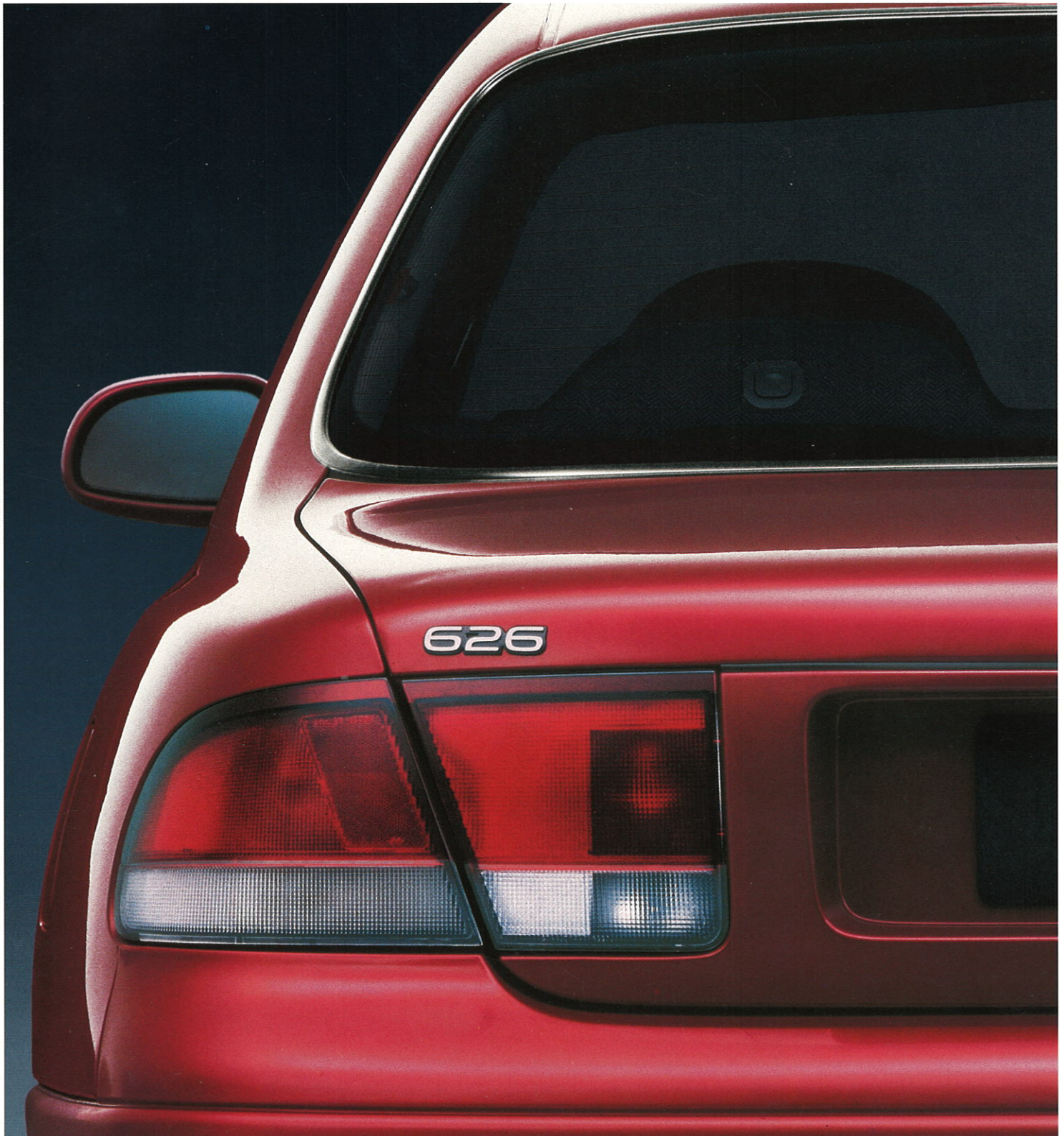


Mazda 626

GLE
SPECIAL

3.94



Die elegante Art, Dynamik zu verpacken

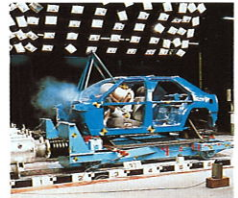


Daß der Mazda 626 GLE Special eine automobiler Persönlichkeit ist, sehen Sie ihm schon auf den ersten Blick an. Das richtungweisende Design mit seinen sanft geschwungenen Linien bringt deutlich zum Aus-

druck, was er verkörpert: eine Stufenheck-Limousine, die sich weit vom Durchschnittlichen und dem täglichen Einerlei entfernt. Die elegante Form der Karosserie wird dabei noch von der dezenten Chromein-

fassung des Kühlergrills betont. Schön zu wissen, daß dahinter ein Triebwerk arbeitet, das auf die leichteste Bewegung Ihres Gasfußes spontan reagiert. Schon im unteren und mittleren Drehzahlbereich

n. Mazda 626 GLE Special.



Sicherheit ist für Mazda ein vorrangiges Thema. Modernste Technik verhilft der Mazda-Sicherheitsforschung zu wertvollen Erkenntnissen für die Konzeption noch besserer Automobile. Die Aufprallsimulationsanlage mit Verzögerungstechnik war die erste ihrer Art weltweit. Mit ihr werden Frontalzusammenstöße jetzt noch realistischer simuliert. Und können daher noch exakter analysiert werden.

mobilisiert der 2.0l Motor mit 85 kW (115 PS) jede Menge Drehmoment. Mit zwei obenliegenden Nockenwellen und vier Ventilen pro Zylinder ist er beeindruckend leistungsstark und dennoch kompakt.



Die sichere Art, komfortabel zu reisen.



Das Mazda-Engagement für die Umwelt findet natürlich auch in der 626 Baureihe seinen Ausdruck, z.B. in der vorbildlichen Sparsamkeit. Und in der Tatsache, daß selbstverständlich alle Fahrzeuge mit Benzinmotoren mit regeltem Katalysator bestückt sind.

Die Sicherheits- und Komfortausstattung des Mazda 626 GLE Special folgt der Mazda-Philosophie, bei allen Überlegungen den Menschen in den Mittelpunkt zu stellen. Denn bei aller Liebe zum Fahrzeug – Sie und Ihre Mitreisenden sind das Wertvollste in diesem Auto.

Die passive Sicherheit spielt daher im Mazda 626 GLE Special eine entscheidende Rolle. Die Insassen werden durch einen integrierten Flankenschutz in allen Türen geschützt. Eine verwindungsarme Karosserie

fängt im Falle einer Kollision die Aufprallenergie ab. Serienmäßige Full-Size-Airbags auf Fahrer- und Beifahrerseite und das Anti-Blockier-System erhöhen zusätzlich die Sicherheit des Mazda 626 GLE Special.

Soviel ist klar: Hier können Sie sich schon aus Sicher-



heitsgründen wohl fühlen. Aber das wäre uns natürlich zuwenig. Deshalb haben wir noch einiges mehr getan, um Ihnen auch die längste Strecke so angenehm wie möglich zu gestalten. Die Komfortausstattung des Mazda 626 GLE Special ist ganz auf streßfreies Fah-



1. Bedienfeld der elektrischen Heizungs- und Belüftungs-Anlage.
2. Wertvolle Unterstützung auf langen Strecken: der automatische Geschwindigkeitsregler. Mit einem Fingerdruck in Funktion gesetzt, hält er zuverlässig die gewählte Geschwindigkeit.
3. Cockpit mit serienmäßigem Fahrer- und Beifahrer-Airbag.

3.



4.

ren abgestimmt. Das zeigt sich in so durchdachten Details wie zum Beispiel der Lenkradhöhenverstel-



5.



6.

lung und dem elektrisch neigungs-, höhen- und längenverstellbaren Fahrersitz, mit denen Sie Ihre Sitzposition Ihren individuellen Körpermaßen problemlos anpassen. Ein weiterer Vorteil, der Sie entspannter ankommen läßt, ist der automatische Geschwindigkeitsregler. Sie werden ihn besonders auf langen Autobahnstrecken schätzen. Sie merken es sofort, wenn Sie einmal im Mazda 626 GLE Special fahren: Die sichere und komfortable Art zu reisen macht in die-



7.

ser Limousine besonderen Spaß.



Sicherheitsorientierte Mazda-Technik: Die elektrisch betätigten Fensterheber schließen erst, wenn die Schalter angehoben werden.

- 4. Innenraum Mazda 626 GLE Special.
- 5./6. Im Verhältnis 60:40 einzeln umklappbare Rücksitzlehnen.
- 7. Vollverkleideter Gepäckraum.

Die Ausstattung.

AUSSENAUSSTATTUNG/FAHRWERK

Halogen-Hauptscheinwerfer, Abblendlicht in Ellipsoidtechnik
elektrische Leuchtweitenregulierung
Stoßfänger vorne und hinten in Wagenfarbe lackiert
wärmedämmende Colorverglasung, Verbundglasfrontscheibe
elektrische Scheibenwaschanlage mit variabler Intervallschaltung, Wisch-Wasch-Automatik und Tipp-Wisch-Schaltung
Rückfahrcheinwerfer und Nebelschlußleuchte integriert
heizbare Heckscheibe mit Abschaltautomatik
Ersatzrad: Kompaktrad T1 25/70D15 95M
Steinschlagschutz (PVC-Coating)
partieller Hohlraum- und Unterbodenschutz
Türgriffe in Wagenfarbe lackiert
Außenspiegel auf der Fahrer- und Beifahrerseite elektrisch einstellbar, beheizbar und in Wagenfarbe lackiert
Schmutzfänger vorne

INNEN- UND FUNKTIONSAUSSTATTUNG

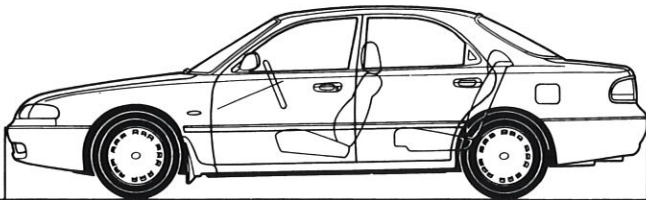
Airbag, Fahrer- und Beifahrerseite
Flankenschutz integriert in allen Türen
Anti-Blockier-System (ABS)
Zentralverriegelung
elektrische Fensterheber vorne und hinten
Servolenkung
Lenkradhöhenverstellung
automatischer Geschwindigkeitsregler
Drehzahlmesser
Geschwindigkeitsanzeiger und Tageskilometerzähler
Digital-Zeituhr
Kontrollleuchten für: Fernlicht, Blinker, Warnblinkanlage, Nebelschlußleuchte, heizbare Heckscheibe, Geschwindigkeitsregler, Airbag
Warnleuchten für: angezogene Handbremse, Bremsflüssigkeitsstand, ABS, Waschflüssigkeitsstand, Öldruck, Kraftstoffstand, nicht angelegte Gurte, nicht geschlossene Türen
Warnsummer für: nicht abgeschaltetes Licht, nicht geschlossene Türen
Anzeige für Kühlwassertemperatur und Tankinhalt
Dimmer für Instrumentenbeleuchtung
2 Leselampen vorne
schwenkbare Sonnenblenden mit Make-up-Spiegel auf der Beifahrerseite
Einstiegsbeleuchtung in allen Türen
stoffbezogene eingeformte Armlehnen in Tür- und Seitenverkleidungen
Türablagefach auf der Fahrer- und Beifahrerseite
Mittelkonsole mit geschlossenem Ablagefach zwischen den Frontsitzen
abschließbares Handschuhfach mit Innenbeleuchtung
elektrisches Komfort-Heizungs- und Belüftungs-System mit 4-stufigem Gebläse, Fußraumausströmern vorne und hinten, 4 einstellbaren Ausströmern vorne, Defrosterdüsen für Front- und Seitenscheiben, Anti-Smog-Schaltung
3-Punkt-Automatik-Sicherheitsgurte (vorne höhenverstellbar), hinten Mitte: statischer Beckengurt
asymmetrisch geteilt umklappbare Rücksitzlehne (60:40)
Beleuchtung von: Innenraum, Gepäckraum, Zündschloß, Aschenbecher, Zigarettenanzünder, Fahrertürschloß
Radiovorrichtung (4 Lautsprecher und elektrische Antenne)
Gepäckraum-Diebstahlsicherung
Fußraumauskleidung mit Teppichboden und vollverkleideter Gepäckraum
Fernriegelung der Tankklappe
Kartentaschen hinter den Vordersitzen
Halterung für Warndreieck
Kindersicherung der hinteren Türen
Mittelarmlehne hinten
Fahrersitz: elektrisch neigungs-, höhen- und in der Länge verstellbar, Kopfstütze höhen- und neigungsverstellbar

SONDERAUSSTATTUNG GEGEN AUFPREIS

Klimaanlage
elektrisches Glasschiebedach

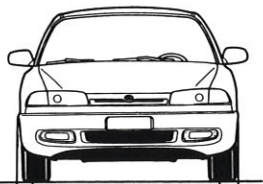
Die Technischen Daten und Farben.

MAZDA 626 GLE SPECIAL



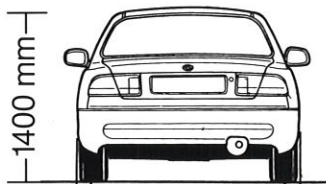
2610 mm

4695 mm



1500 mm

1750 mm



1400 mm

1500 mm

1750 mm

FARBEN



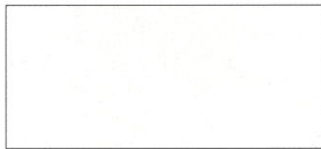
Weinrot-Metallic (J4)



Schwarz (PZ)



Platin-Metallic (J3)



Weiß (UA)



Dunkelgrün-Metallic (5S)

1) Unverbindliche Werksangabe.

2) Verbräuche: entspricht 80/1268 EWG (unverbindliche Werksangabe).

3) Ermittlung des Gepäckraumvolumens nach VDA (unverbindliche Werksangabe).

4) Durch unterschiedliche Ausstattungen und Extras kann sich das Leergewicht der Fahrzeuge erhöhen, wodurch die mögliche Nutzlast entsprechend verringert wird.

MOTOR

Katalysator	geregelter 3-Wege-Katalysator
Hubraum [ccm]	1.991
Bohrung/Hub [mm]	83,0/92,0
Verdichtungsverhältnis	9,0
Leistung [kW (PS)/min ⁻¹]	85 (115)/5.500
Max Drehmoment [Nm/min ⁻¹]	167/4.500
Bauart	Vierzylinder-Reihenmotor
Arbeitsverfahren	Viertakt-Ottomotor
Ventilsteuerung	zwei obenliegende Nockenwellen
Ventiltechnik	4 Ventile (pro Zylinder)
Nockenwellenantrieb	Zahnriemen
Kurbelwellen-Hauptlager	5
Motorlage und Anordnung	vorn, quer
Gemischaufbereitung	elektronisches Einspritzsystem (System: LH-Jetronic)
Kraftstoffförderung	elektrische Kraftstoffpumpe
Motorschmierng	Druckumlaufschmierung mit Sichelpumpe und Wechselölfilter im Hauptstrom
Motorabkühlung	Überdruck-Flüssigkeitskühlung, thermostatisch gesteuerter Elektrolüfter

ELEKTRISCHE ANLAGE

Zündung	kontaktilos gesteuerte Transistor-Spulenzündung
Drehstromgenerator [V/A]	12/80
Batterie [V/Ah]	12/58

KRAFTÜBERTRAGUNG

Antrieb	Frontantrieb
Getriebe	vollsynchronisiertes 5-Gang-Schaltgetriebe
Getriebeübersetzung	1. Gang 3,31 2. Gang 1,83 3. Gang 1,23 4. Gang 0,91 5. Gang 0,72 R. Gang 3,17
Achsübersetzung	4,11
Kupplung	hydraulisch betätigte Einscheiben-Trockenkupplung mit Membranfeder

FAHRLEISTUNGEN UND VERBRÄUCHE

Höchstgeschwindigkeit [km/h]	196
Beschleunigung (0-100 km/h) [sec.] ¹⁾	9,7
Kraftstoffverbrauch in [l] auf 100 km	bei konstant 90 km/h 6,1 bei konstant 120 km/h 8,2 Stadt 9,7
Kraftstoffart	Ottokraftstoff Normal, unverbleit nach EN 228 (min. 91 ROZ)

KAROSSERIE

Konstruktion	selbsttragende, biegesteife und verwindungsarme Ganzstahl-Karosserie mit energieabsorbierender Front- und Heckpartie, 4-türig
Sitzplätze	5
Kofferraumvolumen in [l] ³⁾	452

FAHRWERK

Radaufhängung, vorne	Einzelradaufhängung mit McPherson Federbeinen, jeweils durch einen Dreiecksquerlenker geführt, Drehstabstabilisator
Radaufhängung, hinten	Einzelradaufhängung mit McPherson Federbeinen, jeweils durch zwei Querlenker und einen Längsträger geführt, Drehstabstabilisator
Serien-Bereifung, Felgen-/Reifengröße	5 1/2 Jx14 195/65R 14 89 H.
Lenkung	Zahnstangenlenkgetriebe mit drehzahlabhängiger Servounterstützung
Wendekreis [m]	11,4

BREMSEN

Bremssystem	hydraulische Vierradbremse, diagonal-geteiltes Zweikreisssystem, Bremskraftverstärker und auf die Hinterräder wirkender Bremsdruckminderer
vorne	innenbelüftete Scheibenbremsen
hinten	Scheibenbremsen
Anti-Blockier-System (ABS)	ABS (4 Sensor, 3 Kanal)
Feststellbremse	mechanische Übertragungseinrichtung auf die Hinterräder wirkend

FÜLLMENGEN

Motor (incl. Ölfilter) [l]	3,7
Motorflüssigkeit (incl. Heizung) [l]	7,0
Kraftstoffbehälter [l]	58,5

GEWICHTE

Leergewicht [kg]	⁴⁾ 1.208 - 1.261
Zul. Gesamtgewicht [kg]	1.700
Zul. Achslast vorn/hinten [kg]	930/870
Zul. Anhängelast ungebremst [kg]	550
Zul. Anhängelast gebremst bei 12% [kg]	1.500
Zul. Anhängelast gebremst bei 8% [kg]	1.700
Max. Dach-/Stützlast [kg]	100/75

Die Mazda Garantie-Leistungen.

3

**JAHRE GARANTIE
BIS 100.000 KM**

Die Mazda Neuwagen-Garantie. Sie gilt 3 Jahre und bis 100.000 Kilometer. Wobei im ersten Jahr sogar die Kilometerbegrenzung entfällt. Natürliche Verschleißteile sind von dieser Gewährleistung selbstverständlich ausgenommen. Unabhängig von der km-Leistung: die Mazda Lack-Garantie, die für 3 Jahre gilt. Sollte es in dieser Zeit dennoch Probleme geben, bringt Ihr Mazda-Partner das in Ordnung.

6

**JAHRE GARANTIE
GEGEN DURCHROSTUNG**

6 Jahre gilt die Garantie gegen Durchrostung. Einmal jährlich führt Ihr Mazda-Partner eine kostenlose Sichtkontrolle durch.

E

**MAZDA
EUROPE-SERVICE**

Die Garantie, daß Sie mit Ihrem Mazda immer gut ankommen. 3 Jahre lang geben wir jedem neu zugelassenen Fahrzeug einen ganz besonderen Service mit – ohne km-Begrenzung. Sollte Ihr Mazda wider jede Erwartung unterwegs einmal ausfallen, leistet die nächstgelegene Mazda-Werkstatt rasche und persönliche Hilfe – in 22 Ländern Europas. Und wenn es tatsächlich einmal nicht rasch genug geht, reisen Sie per Mietwagen, Taxi, Bahn oder Flugzeug weiter. Über Einzelheiten informiert Sie gerne Ihr Mazda-Händler.

Ihr Mazda-Händler:



Die Angaben und Abbildungen in diesem Prospekt sind unverbindlich und stellen nur eine annähernde Beschreibung dar. Mazda behält sich Änderungen gegenüber den Angaben und Abbildungen in diesem Prospekt – z.B. im Hinblick auf Preise, technische Daten, Konstruktion und äußeres Erscheinungsbild – vor, sofern die Änderungen für den Kunden zumutbar sind und eine damit etwa verbundene Minderung des Wertes oder der Gebrauchstauglichkeit des Liefergegenstandes nicht erheblich ist.

MAZDA MOTORS
(DEUTSCHLAND) GMBH
Hitdorfer Straße 73
51371 Leverkusen
Werbeabteilung
Stand 15.02.1994

mazda

M1162394